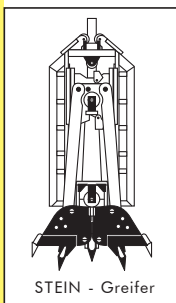


STEIN - Schlitzwandgreifer K 810 HD



Die Schneidekanten der Schalen sind aus Hardoxstahl 450 und spezial gehärtet. Einfaches Montieren der Greiferschalen für die Schlitzbreiten: 800/1000/1200 mm. Gerüst- und Schalenzähne, sowie alle Seil- und Führungsrollen sind als fertig montierte Elemente schnell auswechselbar.

Lackierung: RAL 9006 Weißaluminium



MFS Maschinenfabrik GmbH & Co KG

Produktion

Telefon + 49 (0) 4421 1434 0
Fax + 49 (0) 4421 3034 81
E-Mail info@mfs-mafa.de
Adresse Langeoogstr. 13
 26384 Wilhelmshaven | Germany

Verkauf

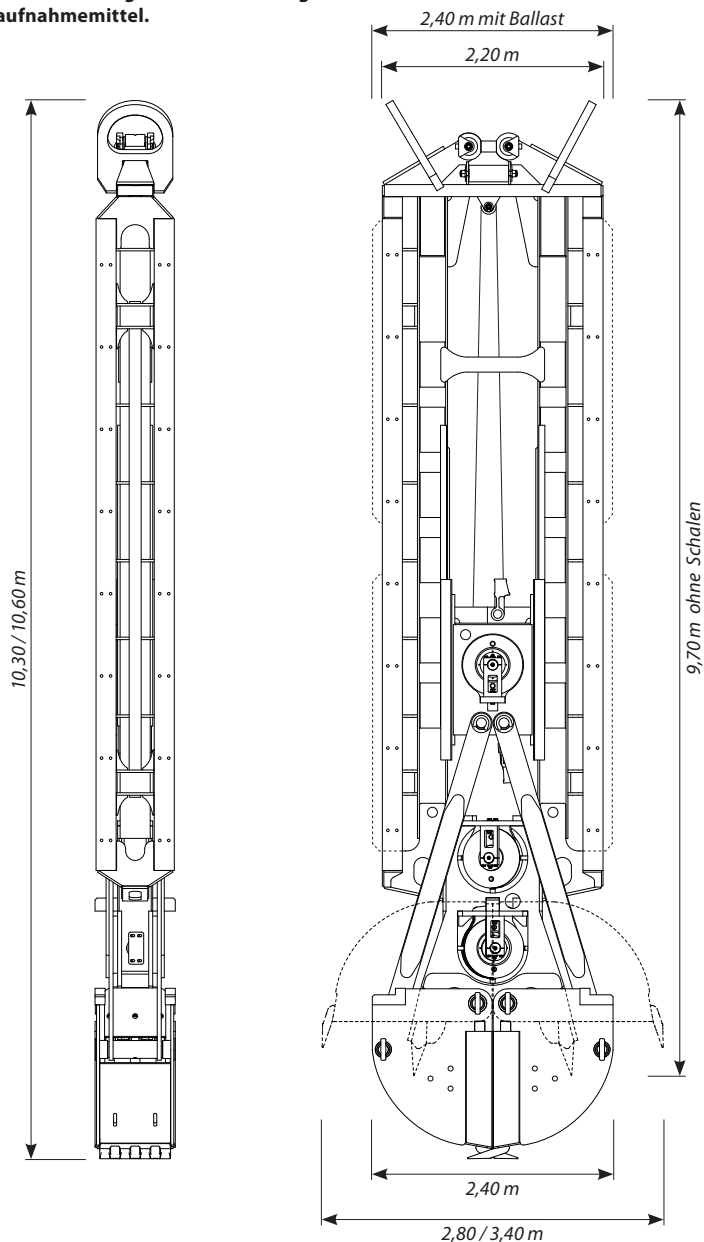
Telefon + 49 (0) 2323 9266 0
Fax + 49 (0) 2323 9266 25
E-Mail kendlik@stein-ht.de
Adresse Schnittstr. 6
 44653 Herne | Germany

für die Wandstärken 800 / 1000 / 1200 mm

mit Seilrollen \varnothing 600 mm für Baggerseile \varnothing 28 - 32 mm
 zwei Doppelrollen und eine Einzelrolle

mit jeweils 4 Stück Einschubkästen und Stahlkonsolen
 für CWS-Ablösevorrichtung

Der Greifer ist wartungsarm und unterliegt der Sicherheitsvorschrift nach VCB 9a für Lastaufnahmemittel.



Greifergerüst [kg]	13.300					
Verbreiterungen 800 - 1000 mm [kg]	3.800					
L. Verbreiterungen 800 - 1000 mm [kg]	1.050					
L. Verbreiterungen 800 - 1200 mm [kg]	2.000					
Schalen - Maulweite [mm]	2800			3400		
Schalenbreite [mm]	800	1000	1200	800	1000	1200
Schalengewicht [kg]	2.400	3.300	4.000	2.900	3.600	4.300
Gesamtgewicht minimal [kg]	15.700	17.650	19.300	16.200	16.900	19.600
Gesamtgewicht maximal [kg]	19.500	21.450	23.100	20.100	21.750	23.400

Weitere Dokumentation:

Technische Spezifikation, Montageanleitung, Wartungsanleitung, Seileicherungsplan, Ersatzteilliste, Sicherheitsvorschriften.